

**LEGENDA - Rozvojové lokality:**

**A - Plochy rodinných a bytových domov**  
 (A1) Kancelársky  
 (A2) Garážová  
 (A3) Pri zvere  
 (A4) Pri komerčianskej ceste  
 (A5) Mostová

**B - Plochy občianskeho vybavenosti**  
 (B1) Rozšírenie zberného dvora

**C - Plochy športových zariadení a rekreácie**  
 (C1) Topografická cesta  
 (C2) Okružná cesta  
 (C3) Strielkové jazerá

**D - Plochy zariadení agroturistiky**  
 (D1) Boháčske I  
 (D2) Boháčske II  
 (D3) Karátske

**E - Plochy vidieckych hospodárskych dvorov s bytami**  
 (E1) Garážová I - lokality zrušená  
 (E2) Garážová II  
 (E3) Homotárske I  
 (E4) Homotárske II - lokality zrušená  
 (E5) Homotárske III - lokality zrušená  
 (E6) Mlýnske

**F - Plochy výroby, skladov a technickej vybavenosti**  
 (F1) Komerčianska cesta  
 (F2) Cestná I - lokality zrušená  
 (F3) Cestná II  
 (F4) Ondrejov ostrov - lokality zrušená  
 (F5) Okružná cesta I - lokality zrušená  
 (F6) Okružná cesta II

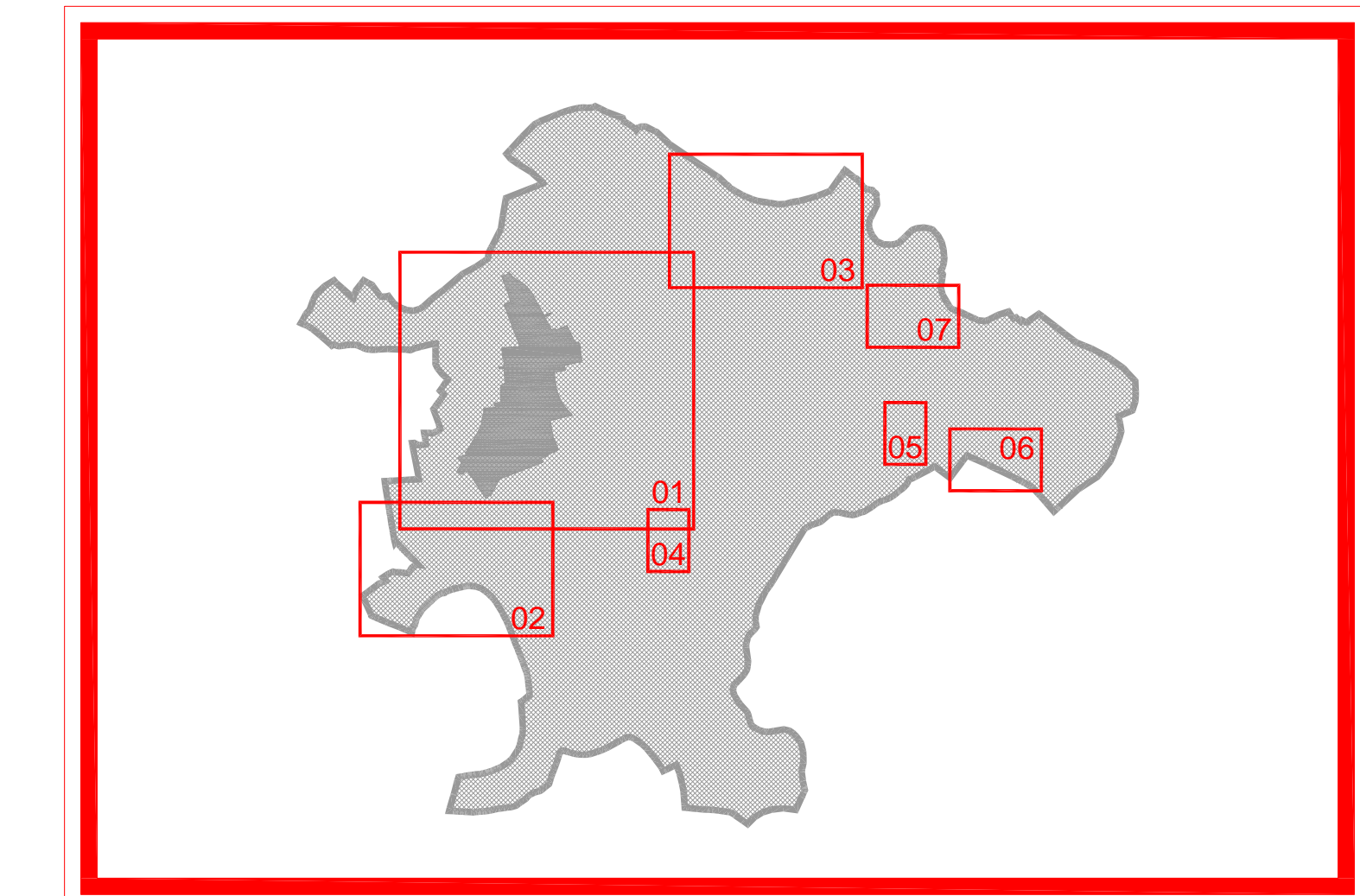
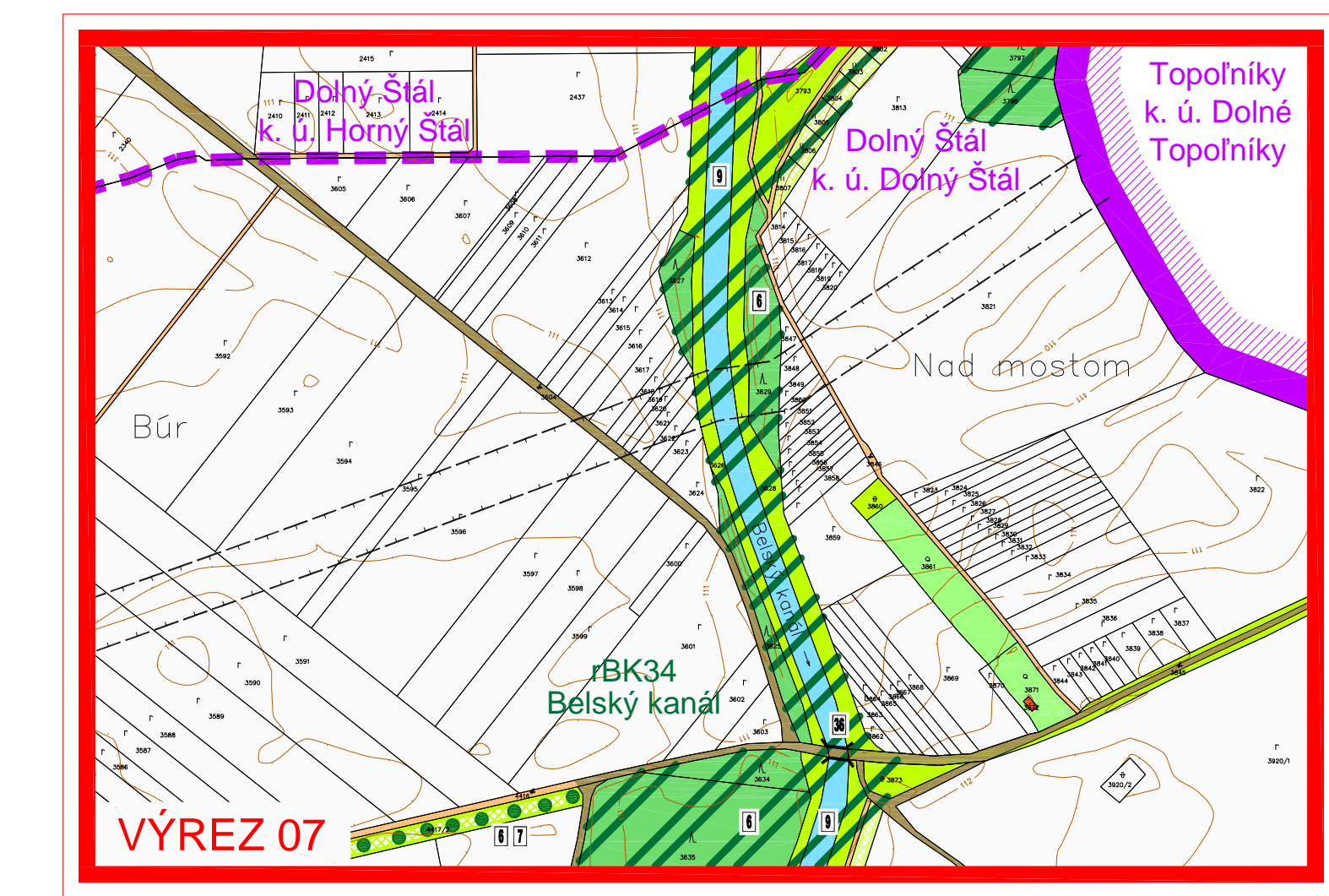
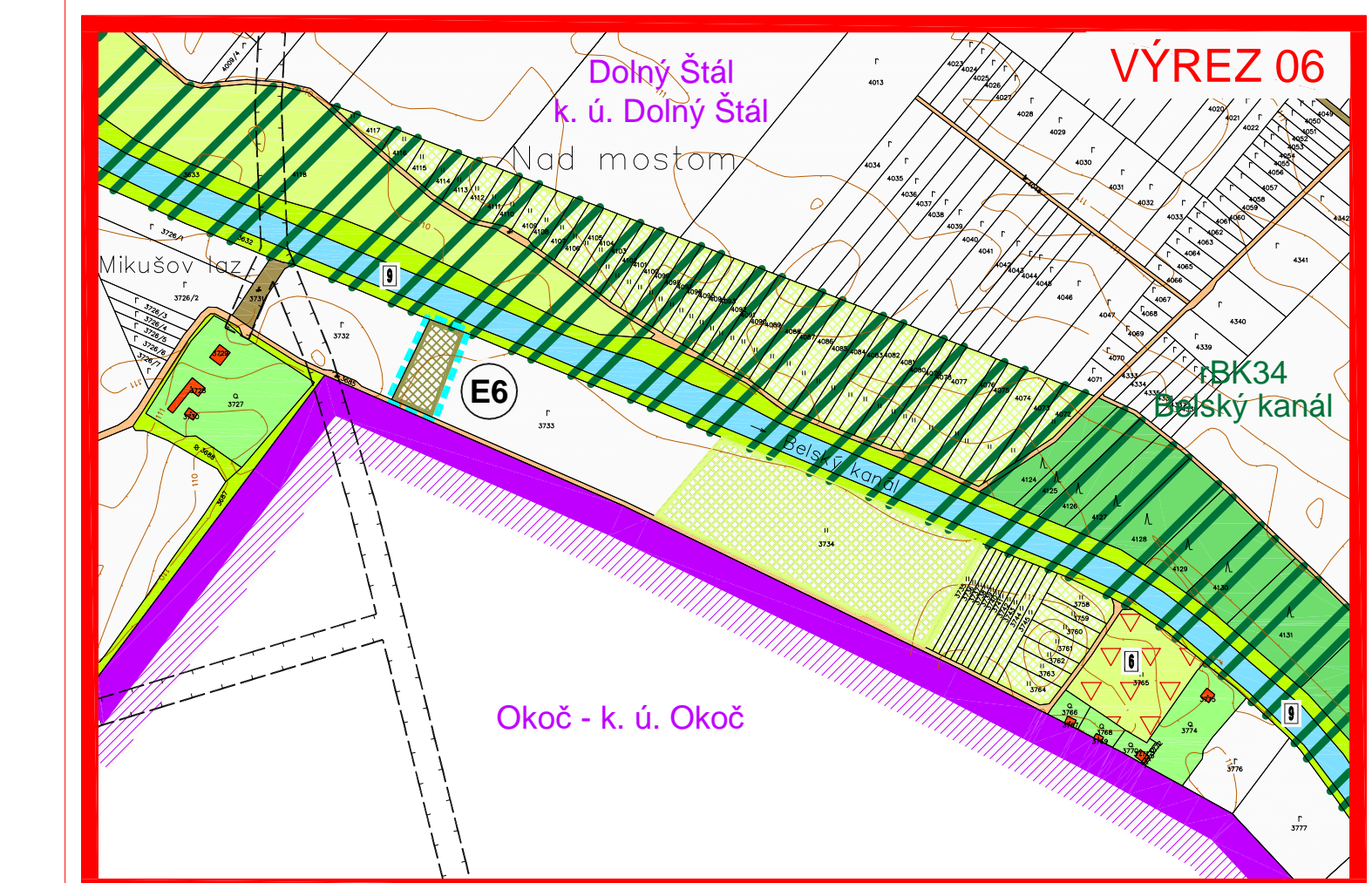
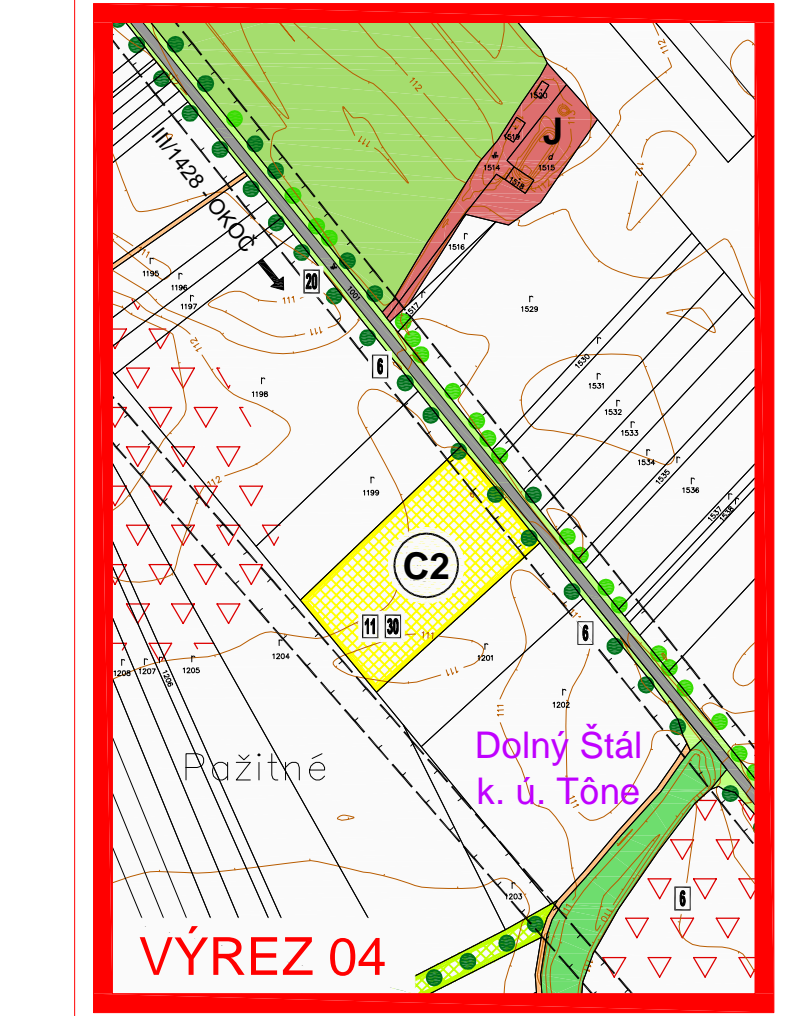
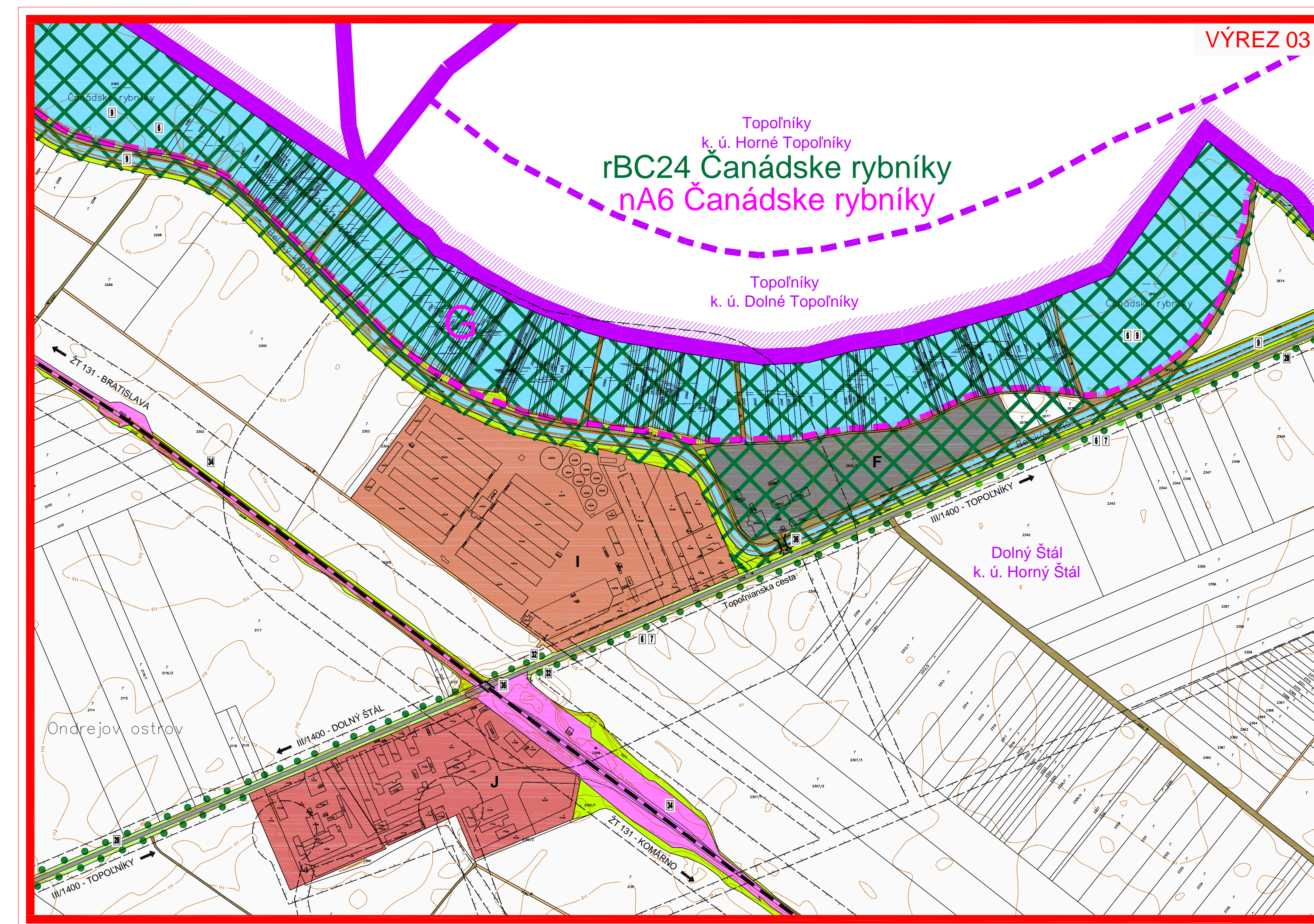
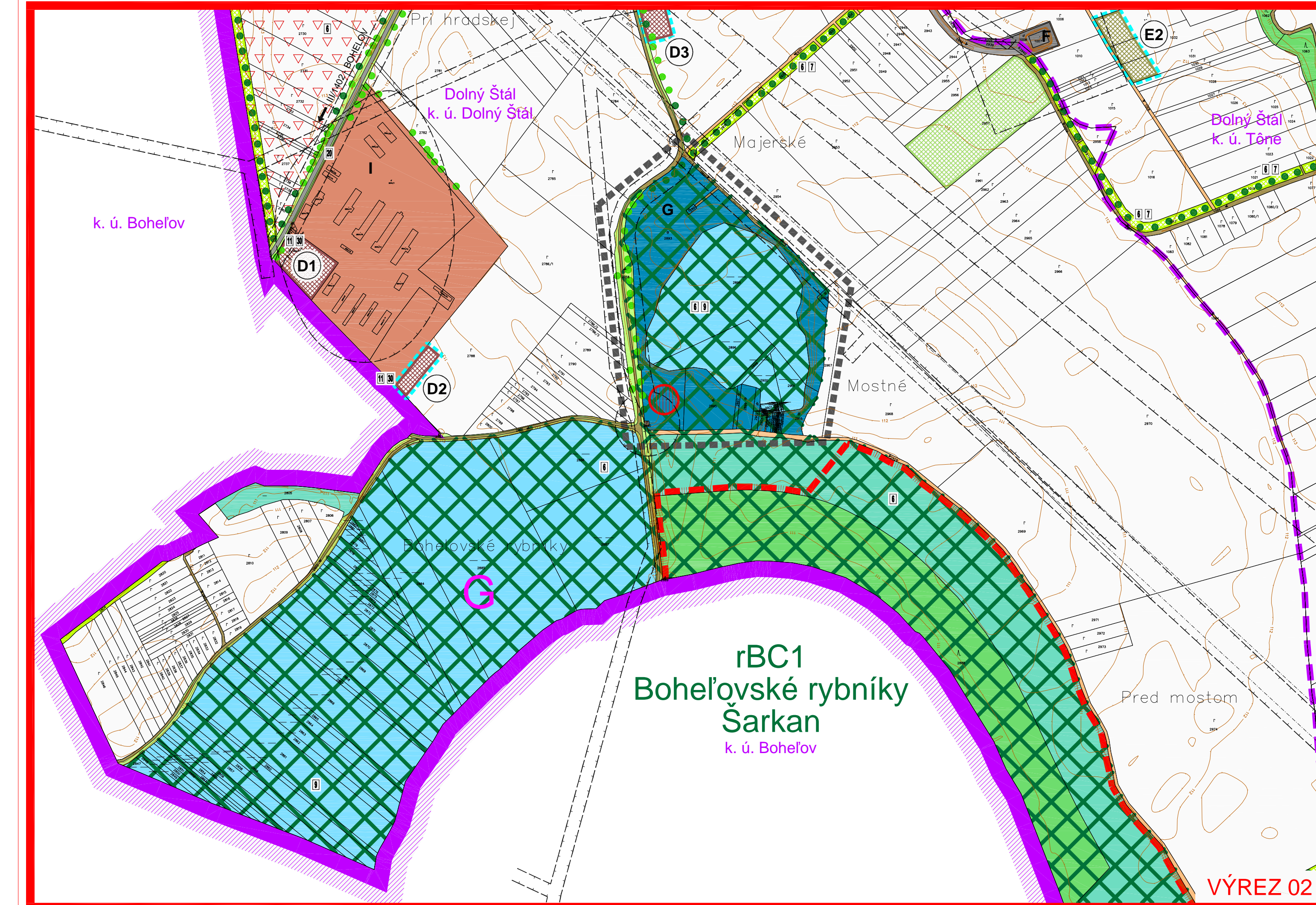
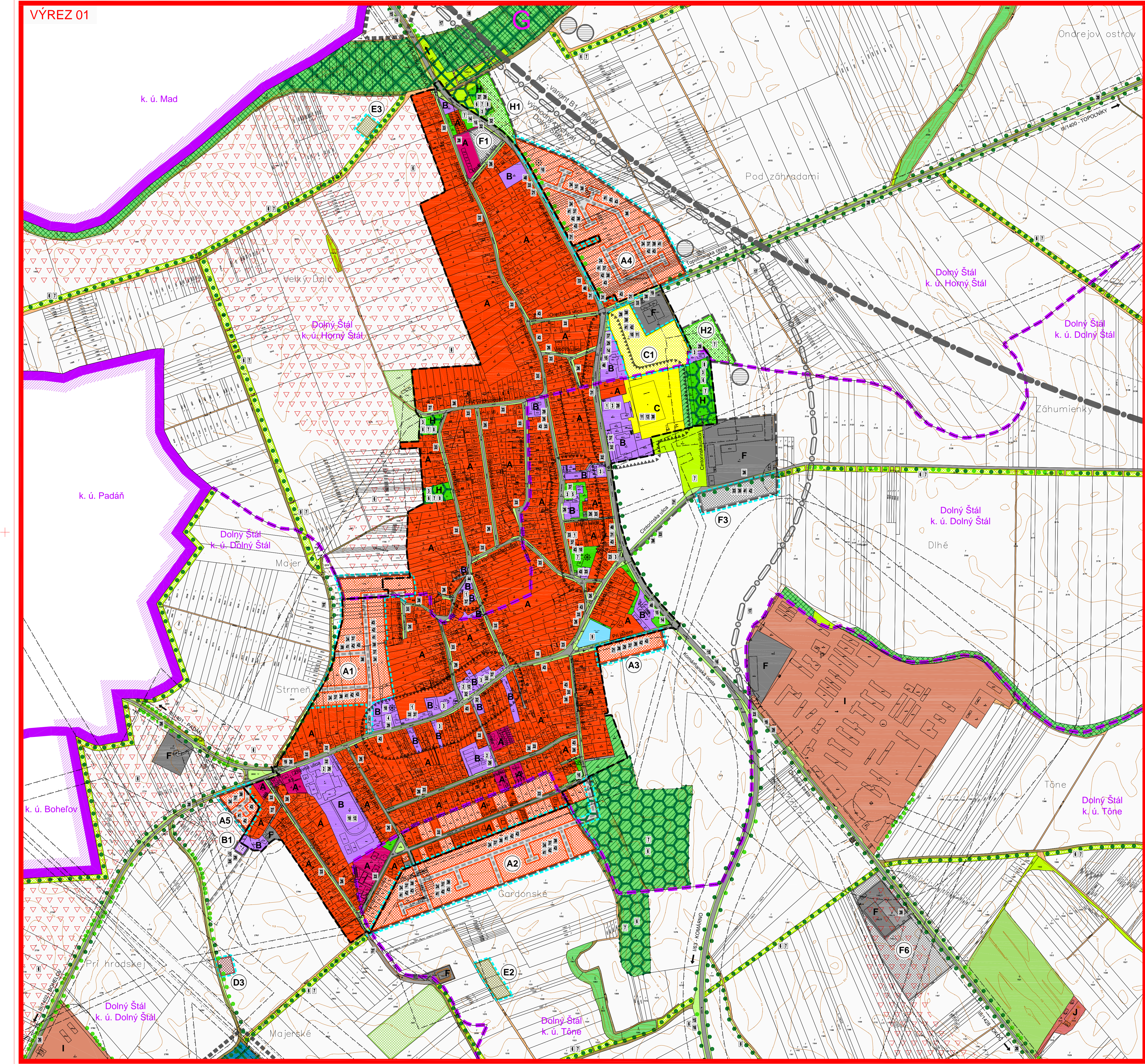
**G - Plochy fašty škriepky**  
 (G1) Karátske - lokality zrušená

**H - Plochy verejnej zelene - cintoríny**  
 (H1) Rozšírenie cintorína - Komerčianska ulica  
 (H2) Rozšírenie cintorína - Cestná ulica

**Poznámka:**  
 Navrhované riešenie dopravných koridorov v rozvojových lokalitách A1 - A5 je schématické a nezaväzuje, definitívne riešenie bude upravené urbanistickou štúdiou.

**Zoznam vevyvojopodporných stavieb:**

- 1) Rekonštrukcia a intenzívne navrhovanie a podporných stavieb
- 2) Rekonštrukcia (optima, akúta, prestavba, modernizácia) objektov školstva MŠ, ZŠ, ÚJ, vč. iných budov školskej zariadenia
- 3) Rekonštrukcia (optima, akúta, prestavba, modernizácia) objektov kultúry - spoločenského kultúrneho strediska kultúrneho zariadenia
- 4) vybudovanie zariadenia na poskytovanie služieb v oblasti sociálnej starostlivosti
- 5) modernizácia existujúceho kultúrneho strediska
- 6) stavby športového a rekreatívneho zariadenia, vč. iných športových objektov športového zariadenia
- 7) výstavba športového zariadenia v lokalite, ktoré je súčasťou verejnej, územnej a spoločnej zeleň a verejných priestorov
- 8) výstavba vidieckych chatov a rozšírenie chatovník H1 a H2 a tým súvisiace stavby
- 9) výstavba vidieckych chatov a rozšírenie chatovník H1 a H2 a tým súvisiace stavby
- 10) výstavba vidieckych chatov a rozšírenie chatovník H1 a H2 a tým súvisiace stavby
- 11) výstavba vidieckych chatov a rozšírenie chatovník H1 a H2 a tým súvisiace stavby
- 12) rekonštrukcia (optima, akúta, prestavba, modernizácia) existujúcich objektov pre kultúrnu a šport
- 13) rozšírenie zberného dvora a jeho zariadenia pre potreby obyvateľov hospodárstva a obcí
- 14) rozšírenie oceli H3 zariadenie zberného dvora pre kategóriu oceli H3 (141/1390)
- 15) prebudovanie oceli H3 zariadenie zberného dvora pre kategóriu oceli H3 (141/1390)
- 16) prebudovanie oceli H3 zariadenie zberného dvora pre kategóriu oceli H3 (141/1390)
- 17) rozšírenie oceli H3 zariadenie zberného dvora pre kategóriu oceli H3 (141/1390)
- 18) rozšírenie oceli H3 zariadenie zberného dvora pre kategóriu oceli H3 (141/1390)
- 19) rozšírenie oceli H3 zariadenie zberného dvora pre kategóriu oceli H3 (141/1390)
- 20) rozšírenie oceli H3 zariadenie zberného dvora pre kategóriu oceli H3 (141/1390)
- 21) rozšírenie oceli H3 zariadenie zberného dvora pre kategóriu oceli H3 (141/1390)
- 22) rozšírenie oceli H3 zariadenie zberného dvora pre kategóriu oceli H3 (141/1390)
- 23) rozšírenie oceli H3 zariadenie zberného dvora pre kategóriu oceli H3 (141/1390)
- 24) rozšírenie oceli H3 zariadenie zberného dvora pre kategóriu oceli H3 (141/1390)
- 25) rozšírenie oceli H3 zariadenie zberného dvora pre kategóriu oceli H3 (141/1390)
- 26) rozšírenie oceli H3 zariadenie zberného dvora pre kategóriu oceli H3 (141/1390)
- 27) rozšírenie oceli H3 zariadenie zberného dvora pre kategóriu oceli H3 (141/1390)
- 28) rozšírenie oceli H3 zariadenie zberného dvora pre kategóriu oceli H3 (141/1390)
- 29) rozšírenie oceli H3 zariadenie zberného dvora pre kategóriu oceli H3 (141/1390)
- 30) rozšírenie oceli H3 zariadenie zberného dvora pre kategóriu oceli H3 (141/1390)
- 31) rozšírenie oceli H3 zariadenie zberného dvora pre kategóriu oceli H3 (141/1390)
- 32) rozšírenie oceli H3 zariadenie zberného dvora pre kategóriu oceli H3 (141/1390)
- 33) rozšírenie oceli H3 zariadenie zberného dvora pre kategóriu oceli H3 (141/1390)
- 34) rozšírenie oceli H3 zariadenie zberného dvora pre kategóriu oceli H3 (141/1390)
- 35) rozšírenie oceli H3 zariadenie zberného dvora pre kategóriu oceli H3 (141/1390)
- 36) rozšírenie oceli H3 zariadenie zberného dvora pre kategóriu oceli H3 (141/1390)
- 37) rozšírenie oceli H3 zariadenie zberného dvora pre kategóriu oceli H3 (141/1390)
- 38) rozšírenie oceli H3 zariadenie zberného dvora pre kategóriu oceli H3 (141/1390)
- 39) rozšírenie oceli H3 zariadenie zberného dvora pre kategóriu oceli H3 (141/1390)
- 40) rozšírenie oceli H3 zariadenie zberného dvora pre kategóriu oceli H3 (141/1390)
- 41) rozšírenie oceli H3 zariadenie zberného dvora pre kategóriu oceli H3 (141/1390)
- 42) rozšírenie oceli H3 zariadenie zberného dvora pre kategóriu oceli H3 (141/1390)
- 43) rozšírenie oceli H3 zariadenie zberného dvora pre kategóriu oceli H3 (141/1390)
- 44) rozšírenie oceli H3 zariadenie zberného dvora pre kategóriu oceli H3 (141/1390)
- 45) rozšírenie oceli H3 zariadenie zberného dvora pre kategóriu oceli H3 (141/1390)
- 46) rozšírenie oceli H3 zariadenie zberného dvora pre kategóriu oceli H3 (141/1390)
- 47) rozšírenie oceli H3 zariadenie zberného dvora pre kategóriu oceli H3 (141/1390)
- 48) rozšírenie oceli H3 zariadenie zberného dvora pre kategóriu oceli H3 (141/1390)
- 49) rozšírenie oceli H3 zariadenie zberného dvora pre kategóriu oceli H3 (141/1390)
- 50) rozšírenie oceli H3 zariadenie zberného dvora pre kategóriu oceli H3 (141/1390)
- 51) rozšírenie oceli H3 zariadenie zberného dvora pre kategóriu oceli H3 (141/1390)
- 52) rozšírenie oceli H3 zariadenie zberného dvora pre kategóriu oceli H3 (141/1390)
- 53) rozšírenie oceli H3 zariadenie zberného dvora pre kategóriu oceli H3 (141/1390)
- 54) rozšírenie oceli H3 zariadenie zberného dvora pre kategóriu oceli H3 (141/1390)
- 55) rozšírenie oceli H3 zariadenie zberného dvora pre kategóriu oceli H3 (141/1390)
- 56) rozšírenie oceli H3 zariadenie zberného dvora pre kategóriu oceli H3 (141/1390)
- 57) rozšírenie oceli H3 zariadenie zberného dvora pre kategóriu oceli H3 (141/1390)
- 58) rozšírenie oceli H3 zariadenie zberného dvora pre kategóriu oceli H3 (141/1390)
- 59) rozšírenie oceli H3 zariadenie zberného dvora pre kategóriu oceli H3 (141/1390)
- 60) rozšírenie oceli H3 zariadenie zberného dvora pre kategóriu oceli H3 (141/1390)
- 61) rozšírenie oceli H3 zariadenie zberného dvora pre kategóriu oceli H3 (141/1390)
- 62) rozšírenie oceli H3 zariadenie zberného dvora pre kategóriu oceli H3 (141/1390)
- 63) rozšírenie oceli H3 zariadenie zberného dvora pre kategóriu oceli H3 (141/1390)
- 64) rozšírenie oceli H3 zariadenie zberného dvora pre kategóriu oceli H3 (141/1390)
- 65) rozšírenie oceli H3 zariadenie zberného dvora pre kategóriu oceli H3 (141/1390)
- 66) rozšírenie oceli H3 zariadenie zberného dvora pre kategóriu oceli H3 (141/1390)
- 67) rozšírenie oceli H3 zariadenie zberného dvora pre kategóriu oceli H3 (141/1390)
- 68) rozšírenie oceli H3 zariadenie zberného dvora pre kategóriu oceli H3 (141/1390)
- 69) rozšírenie oceli H3 zariadenie zberného dvora pre kategóriu oceli H3 (141/1390)
- 70) rozšírenie oceli H3 zariadenie zberného dvora pre kategóriu oceli H3 (141/1390)
- 71) rozšírenie oceli H3 zariadenie zberného dvora pre kategóriu oceli H3 (141/1390)
- 72) rozšírenie oceli H3 zariadenie zberného dvora pre kategóriu oceli H3 (141/1390)
- 73) rozšírenie oceli H3 zariadenie zberného dvora pre kategóriu oceli H3 (141/1390)
- 74) rozšírenie oceli H3 zariadenie zberného dvora pre kategóriu oceli H3 (141/1390)
- 75) rozšírenie oceli H3 zariadenie zberného dvora pre kategóriu oceli H3 (141/1390)
- 76) rozšírenie oceli H3 zariadenie zberného dvora pre kategóriu oceli H3 (141/1390)
- 77) rozšírenie oceli H3 zariadenie zberného dvora pre kategóriu oceli H3 (141/1390)
- 78) rozšírenie oceli H3 zariadenie zberného dvora pre kategóriu oceli H3 (141/1390)
- 79) rozšírenie oceli H3 zariadenie zberného dvora pre kategóriu oceli H3 (141/1390)
- 80) rozšírenie oceli H3 zariadenie zberného dvora pre kategóriu oceli H3 (141/1390)
- 81) rozšírenie oceli H3 zariadenie zberného dvora pre kategóriu oceli H3 (141/1390)
- 82) rozšírenie oceli H3 zariadenie zberného dvora pre kategóriu oceli H3 (141/1390)
- 83) rozšírenie oceli H3 zariadenie zberného dvora pre kategóriu oceli H3 (141/1390)
- 84) rozšírenie oceli H3 zariadenie zberného dvora pre kategóriu oceli H3 (141/1390)
- 85) rozšírenie oceli H3 zariadenie zberného dvora pre kategóriu oceli H3 (141/1390)
- 86) rozšírenie oceli H3 zariadenie zberného dvora pre kategóriu oceli H3 (141/1390)
- 87) rozšírenie oceli H3 zariadenie zberného dvora pre kategóriu oceli H3 (141/1390)
- 88) rozšírenie oceli H3 zariadenie zberného dvora pre kategóriu oceli H3 (141/1390)
- 89) rozšírenie oceli H3 zariadenie zberného dvora pre kategóriu oceli H3 (141/1390)
- 90) rozšírenie oceli H3 zariadenie zberného dvora pre kategóriu oceli H3 (141/1390)
- 91) rozšírenie oceli H3 zariadenie zberného dvora pre kategóriu oceli H3 (141/1390)
- 92) rozšírenie oceli H3 zariadenie zberného dvora pre kategóriu oceli H3 (141/1390)
- 93) rozšírenie oceli H3 zariadenie zberného dvora pre kategóriu oceli H3 (141/1390)
- 94) rozšírenie oceli H3 zariadenie zberného dvora pre kategóriu oceli H3 (141/1390)
- 95) rozšírenie oceli H3 zariadenie zberného dvora pre kategóriu oceli H3 (141/1390)
- 96) rozšírenie oceli H3 zariadenie zberného dvora pre kategóriu oceli H3 (141/1390)
- 97) rozšírenie oceli H3 zariadenie zberného dvora pre kategóriu oceli H3 (141/1390)
- 98) rozšírenie oceli H3 zariadenie zberného dvora pre kategóriu oceli H3 (141/1390)
- 99) rozšírenie oceli H3 zariadenie zberného dvora pre kategóriu oceli H3 (141/1390)
- 100) rozšírenie oceli H3 zariadenie zberného dvora pre kategóriu oceli H3 (141/1390)



**LEGENDA:**

[Symbol]	STAV	NÁVRH	VÝHĽAD
[Symbol]	HRANICA KATASTRA OBCE DOLNÝ ŠTÁL		
[Symbol]	HRANICA KATASTRA SUBSEDIČNY OBCE		
[Symbol]	HRANICA KATASTRÁLNYCH ÚZEMÍ OBCE		
[Symbol]	HRANICA ZASTAVANÉHO ÚZEMIA OBCE K. 1. 1. 1990		
[Symbol]	HRANICA CHRÁNENÝCH ÚZEMÍ EUROPSKEJ VÝZNAMU		
[Symbol]	HRANICA MALOPLOŠNÝCH CHRÁNENÝCH ÚZEMÍ		
[Symbol]	PLOCHY RODINNÝCH DOMOV		
[Symbol]	PLOCHY BYTOVÝCH DOMOV		
[Symbol]	PLOCHY OBČANSKEJ VYBAVENOSTI		
[Symbol]	PLOCHY ŠPORTOVÝCH ZARIADENÍ A REKREÁCIE		
[Symbol]	PLOCHY ZARIADENÍ AGROTURISTIKY		
[Symbol]	PLOCHY VIDECKÝCH HOSPODÁRSKÝCH DVOROV S BYTAMI		
[Symbol]	PLOCHY VÝROBY, SKLADOV A TECHNICKÉJ VYBAVENOSTI		
[Symbol]	PLOCHY ŤAŽBY ŠTRKOPESKU		
[Symbol]	PLOCHY HOSPODÁRSKÝCH DVOROV SO ZVŇAZOVANOU VÝROBOU		
[Symbol]	PLOCHY HOSPODÁRSKÝCH DVOROV BEZ ZVŇAZOVANOU VÝROBY		
[Symbol]	PLOCHY VEREJNEJ ZELENE		
[Symbol]	PLOCHY VEREJNEJ ZELENE - CINTORINY		
[Symbol]	PLOCHY ZAHRAD MIMO ZASTAVANÉHO ÚZEMIA OBCE		
[Symbol]	PLOCHY OVOCNÝCH SÁDOV		
[Symbol]	PLOCHY TRVALÝCH TRÁVNÝCH PORASTOV		
[Symbol]	PLOCHY NELESNEJ DREVINEJ VEGETÁCIE		
[Symbol]	PLOCHY PODMÁČKANEJ ZELENE - MOKRADE		
[Symbol]	PLOCHY HOSPODÁRSKÝCH LEŠOV		
[Symbol]	PLOCHY OCHRANENÝCH LEŠOV A LEŠOV OSOBNOSTE URČENÁ		
[Symbol]	BIKORIDOR NADREGIONÁLNEHO VÝZNAMU		
[Symbol]	BIKORIDOR REGIONÁLNEHO VÝZNAMU		
[Symbol]	BIKORIDOR MiestNEHO VÝZNAMU		
[Symbol]	BIOCENTRUM REGIONÁLNEHO VÝZNAMU		
[Symbol]	INTERAKČNÝ PRVKOV PLOŠNÝ		
[Symbol]	INTERAKČNÝ PRVKOV LINIOVÝ, LINIOVÁ ZELEN PODOOCHRANÁ		
[Symbol]	VODNÉ PLOCHY A TOKY		
[Symbol]	PLOCHY ZELENICE A ŽELEZNIČNÉ TRATE		
[Symbol]	ŽELEZNIČNÉ PREDČESTIE		
[Symbol]	RYCHLOSTNÁ CESTA R7 - VARIANT B1 - MODIFIKOVANÝ		
[Symbol]	DOPRAVNÉ PLOCHY A KOMUNIKÁCIE		
[Symbol]	PODNE CESTY SPREVNÉ A NESPVERNÉ PODLA PRU		
[Symbol]	MOST		
[Symbol]	LOŽISKO NEVYHRAĐENÉ NEKASTU - ŠTRKOPESKY A PIESKY, ŠTRKY		
[Symbol]	SKLADKA ODPADOV - UPRÁVENÁ		
[Symbol]	SKLADKA ODPADOV URČENÁ NA REKULTIVÁCIU		
[Symbol]	HYGIENICKE A OCHRANNE PÁSMA VŠETKYCH DRUHOV		
[Symbol]	DETSKÉ HRISKÁ		
[Symbol]	DOTVORENIE HLAVNÉHO CENTRA A PODRÍŽNYCH CENTER OBCE		
[Symbol]	LOKALITY S POTREBOU SPRACOVAŤ URBANISTICKU ŠTUDIU		

**ÚZEMNÝ PLÁN OBCE DOLNÝ ŠTÁL**

OBCE DOLNÝ ŠTÁL  
 HLAVNÝ RIEŠENIE: ING. ARCH. PAVOL KOVÁČ, LOMONOSOVOVA E. TRNÁVA  
 VYPRACOVÁV: ING. JOZEF NOVÁNSKY, ING. MAGDALENA NOVÁNSKA

Ing. arch. PAVOL KOVÁČ  
 AUTORIZOVANÝ ARCHITEKT  
 Ing. JOZEF NOVÁNSKY  
 Ing. MAGDALENA NOVÁNSKA

STAVBA: ÚPNO DOLNÝ ŠTÁL  
 NÁVRH RIEŠENIA

ČÍSLO: 16 x A4  
 DÁTUM: 12/2017  
 STUPNEŇ: NÁVRH  
 Č. ZAKAZKY: 19/2012

MIERKA: 1:5 000  
 Č. VÝKRESU: 08

OBECNÉ SCHÉMA ZÁVÄZNÝCH ČASŤÍ  
 A VEREJNOPROSPEŠNÝCH STAVIEB